

RX 60 Технические данные Вилочный электропогрузчик

[RX 60-25 \(Plus\)|Li-Ion](#)

[RX 60-25 \(Plus\)/600|Li-Ion](#)

[RX 60-25L \(Plus\)/600|Li-Ion](#)

[RX 60-30 \(Plus\)|Li-Ion](#)

[RX 60-30L \(Plus\)|Li-Ion](#)

[RX 60-30L \(Plus\)/600|Li-Ion](#)

[RX 60-35L \(Plus\)|Li-Ion](#)





Характеристики	1.1		Производитель	STILL	STILL	STILL	STILL	STILL	STILL	STILL
	1.2		Модель	RX 60-25 (Plus) Li-Ion	RX 60-25 (Plus)/600 Li-Ion	RX 60-25L (Plus)/600 Li-Ion	RX 60-30 (Plus) Li-Ion	RX 60-30L (Plus) Li-Ion	RX 60-30L (Plus)/600 Li-Ion	RX 60-35L (Plus) Li-Ion
Характеристики	1.2.1		Номер типа	6301	6302	6304	6305	6307	6308	6309
	1.3		Привод	Электрический	Электрический	Электрический	Электрический	Электрический	Электрический	Электрический
	1.4		Управление	С сиденья оператора	С сиденья оператора	С сиденья оператора	С сиденья оператора	С сиденья оператора	С сиденья оператора	С сиденья оператора
	1.5		Грузоподъемность/нагрузка	Q	кг 2500	2500	2500	3000	3000	3500
	1.6		Центр тяжести груза	c	мм 500	600	600	500	500	600
	1.8		Расстояние от оси до груза	x	мм 455	460	460	468	468	468
	1.9		Колесная база	y	мм 1645	1645	1797	1652	1797	1797
	2.1		Собственная масса (включая массу батареи)		кг 4599	4821	5019	5040	5063	5308
	2.2		Нагрузка на ось с грузом	спереди/сзади	кг 6317/782	6421/900	6478/1041	7163/877	7257/806	7419/889
2.3		Нагрузка на ось без груза	спереди/сзади	кг 2370/2229	2315/2506	2508/2511	2411/2629	2646/2417	2641/2667	
3.1		Шины		Суперэластик	Суперэластик	Суперэластик	Суперэластик	Суперэластик	Суперэластик	
3.2		Размер шин	передние	мм 225/75-10 (23x9-10)	225/75-10 (23x9-10)	225/75-10 (23x9-10)	250/60-12 (23x10-12)	250/60-12 (23x10-12)	315/45-12	
3.2		Размер шин	задние	мм 180/70-8 (18x7-8)	180/70-8 (18x7-8)	180/70-8 (18x7-8)	180/70-8 (18x7-8)	180/70-8 (18x7-8)	180/70-8 (18x7-8)	
3.5		Количество колес (x = ведущие)	спереди/сзади	2x/2	2x/2	2x/2	2x/2	2x/2	2x/2	
3.6		Колея	спереди/сзади	мм b ₁₀ /b ₁₁ 992/900	992/900	992/900	950/900	950/900	1002/900	
4.1		Наклон мачты/каретки	вперед/назад	° α/β 7/7	7/7	7/7	7/7	7/7	7/7	
4.2		Высота с грузоподъемной мачтой	в убранном/выдвинутом положении	мм h ₁ /h ₄ 2225/3700	2225/3700	2225/3700	2225/3850	2225/3850	2225/3850	
4.3		Свободный подъем		мм h ₂ 160	160	160	160	160	160	
4.4		Подъем ¹		мм h ₃ 3066	3066	3066	3066	3066	3066	
4.7		Высота по защитному навесу (низкий вариант)		мм h ₆ 2226 (2135)	2225 (2135)	2225 (2135)	2225 (2135)	2225 (2135)	2225 (2135)	
4.8		Высота сиденья относительно SIP (низкий вариант)		мм h ₇ 1235	1235	1235	1235	1235	1235	
4.12		Высота тягово-сцепного устройства		мм h ₁₀ 484	484	484	484	484	484	
4.19		Общая длина		мм l ₁ 3413	3618	3770	3433	3578	3778	
4.20		Длина вкл. спинки вил		мм l ₂ 2413	2418	2570	2433	2578	2578	
4.21		Общая ширина		мм b ₁ 1200	1200	1200	1200	1200	1300	
4.22		Размеры вил		мм s/e/l 40/100/1000	45/100/1200	45/100/1200	50/100/1000	50/100/1000	50/100/1000	
4.23		Каретка вил согласно ISO 2328, класс/форма А, В		ISO II A	ISO II A	ISO II A	ISO III A	ISO III A	ISO III A	
4.24		Ширина каретки вил		мм b ₃ 1150	1150	1150	1150	1150	1150	
4.31		Клиренс с нагрузкой под мачтой		мм m ₁ 116	116	116	114	114	115	
4.32		Клиренс в середине колесной базы		мм m ₂ 127	126	126	126	125	126	
4.34.1		Ширина рабочего прохода при укладке палеты 1000 x 1200 поперек ^{3,4}		мм A _{st} 3700	3705	3905	3742	3913	3941	
4.34.2		Ширина рабочего прохода при укладке палеты 800 x 1200 вдоль ^{3,4}		мм A _{st} 3890	3895	4116	3940	4124	4141	
4.35		Радиус поворота		мм W _a 2035	2035	2245	2070	2245	2273	
4.36		Минимальная точка поворота		мм b ₁₃ 428	428	593	491	593	649	
5.1		Скорость движения (режим Blue-Q/Standard/Sprint)	с грузом	км/ч 18/18/20	18/18/20	18/18/20	18/18/20	18/18/20	18/18/20	
5.1		Скорость движения (режим Blue-Q/Standard/Sprint)	без груза	км/ч 18/18/21	18/18/21	18/18/21	18/18/21	18/18/21	18/18/21	
5.2		Скорость подъема (Plus*///Стандарт)	с грузом	м/с 0,65//0,56	0,65//0,56	0,65//0,56	0,57//0,49	0,57//0,49	0,53//0,44	
5.2		Скорость подъема (Plus*///Стандарт)	без груза	м/с 0,66//0,60	0,66//0,60	0,66//0,60	0,57//0,51	0,57//0,51	0,57//0,51	
5.3		Скорость опускания	с грузом	м/с 0,50	0,50	0,50	0,50	0,50	0,50	
5.3		Скорость опускания	без груза	м/с 0,45	0,45	0,45	0,43	0,43	0,43	
5.5		Тяговое усилие (Plus*///Стандарт) ⁵	с грузом	H 10800//8140	10760//8016	10720//7985	10430//7740	10400//7737	10300//7590	
5.5		Тяговое усилие (Plus*///Стандарт) ⁵	без груза	H 10760//8100	10670//8110	10690//8110	10720//8100	10730//8106	10686//8055	
5.6		Макс. тяговое усилие (Plus*///Стандарт) ⁵	с грузом	H 21360//17390	21340//17370	21311//17354	20990//17020	20990//17020	20960//16990	
5.6		Макс. тяговое усилие (Plus*///Стандарт) ⁵	без груза	H 18125//17120	17636//17073	18370//17071	18360//17140	20250//17156	20160//17117	
5.7		Преодолеваемый подъем (Plus*///Стандарт) ⁵	с грузом	% 23,5//17,1	22,6//16,5	22,0//16,0	20,1//14,6	20,1//14,6	17,8//12,9	
5.7		Преодолеваемый подъем (Plus*///Стандарт) ⁵	без груза	% 29,5//26,6	27,4//27,4	28,0//24,2	27,4//24,2	30,6//24,1	29,1//22,8	
5.8		Макс. преодолеваемый подъем (Plus*///Стандарт) ⁵	с грузом	% 31,9//25,5	30,8//24,7	30//24	27,4//21,9	27,3//21,9	26,4//21,1	
5.8		Макс. преодолеваемый подъем (Plus*///Стандарт) ⁵	без груза	% 29,5//29,5	27,4//27,5	28//29,2	27,4//27,4	30,6//30,6	29,1//29,1	
5.9		Время ускорения, 15 м (Plus*///Стандарт)	с грузом	s 5,4//6,5	5,4//6,5	5,5//6,6	5,5//6,6	5,5//6,6	5,7//6,3	
5.9		Время ускорения, 15 м (Plus*///Стандарт)	без груза	s 5,0//5,5	5,0//5,5	5,0//5,6	5,0//5,6	5,0//5,6	5,0//5,4	
5.10		Рабочий тормоз		Дисковый тормоз с гидравлическим приводом	Дисковый тормоз с гидравлическим приводом	Дисковый тормоз с гидравлическим приводом	Дисковый тормоз с гидравлическим приводом	Дисковый тормоз с гидравлическим приводом	Дисковый тормоз с гидравлическим приводом	
6.1		Тяговый двигатель, мощность S2 60 мин (Plus*///Стандарт)		кВт 2x 10,5//2x 8,5	2x 10,5//2x 8,5	2x 10,5//2x 8,5	2x 10,5//2x 8,5	2x 10,5//2x 8,5	2x 10,5//2x 8,5	
6.2		Подъемный двигатель, мощность при S3 15% (Plus*///Стандарт)		кВт 25//20	25//20	25//20	25//20	25//20	25//20	
6.3		Батарея согласно DIN 43531/35/36 А, В, С, нет		DIN 43536 A	DIN 43536 A	DIN 43536 A	DIN 43536 A	DIN 43536 A	DIN 43536 A	
6.4		Напряжение батареи	U	В 80	80	80	80	80	80	
6.4.1		Емкость батареи	K _s	Ач 560 (620)	560 (620)	700 (775)	560 (620)	700 (775)	700 (775)	
6.5		Масса батареи		кг 1558	1558	1863	1558	1863	1863	
6.6		Потребление энергии согласно EN 16796 (Plus*///Стандарт)		кВт·ч/ч 6,0//6,0	6,2//6,2	6,3//6,3	6,6//6,5	6,6//6,6	6,7//6,7	
6.7		Производительность при перегрузке (Plus*///Стандарт)		т/ч 176//169	176//169	176//169	228//222	228//222	228//245	
6.8		Потребление энергии при перегрузке (Plus*///Стандарт)		кВт·ч/ч 7,1//6,6	7,2//6,8	7,4//6,9	7,8//7,3	7,8//7,3	8,0//7,5	
10.1		Рабочее давление для навесных устройств		бар 250	250	250	250	250	250	
10.2		Расход масла на навесные устройства		л/мин 55	55	55	55	55	55	
10.7		Уровень звукового давления L _{pAZ} (сиденье водителя) ²		дБ(А) 70	70	70	70	70	70	
10.7.1		Колебания, воздействующие на человека: ускорение согласно EN 13059		м/с ² 0,57	0,57	0,57	0,57	0,57	0,57	
10.8		Тягово-сцепное устройство, вид/тип согласно DIN		Болт	Болт	Болт	Болт	Болт	Болт	

¹ Номинальная высота подъема указана с учетом прогиба шин и допусков диаметра шин

² Без кабины. Значения отличаются для версии с кабиной

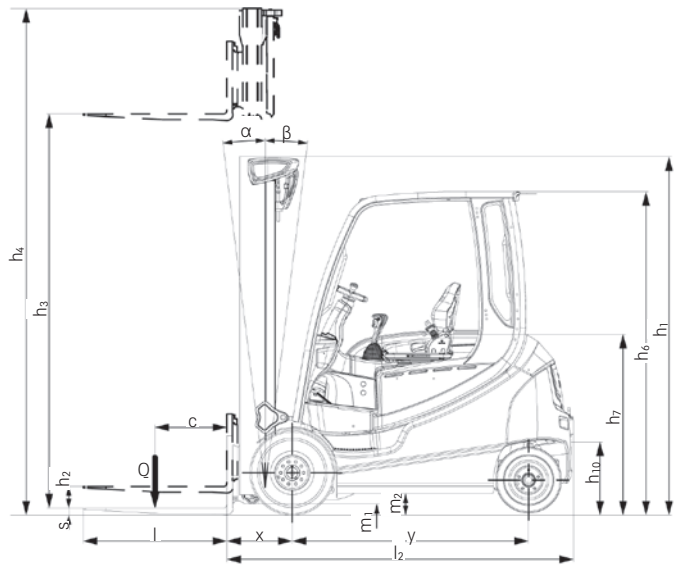
³ Не учитываются выступающие зубцы вилок

⁴ Относится к телескопическим, трехсекционным мачтам и мачтам NiHo

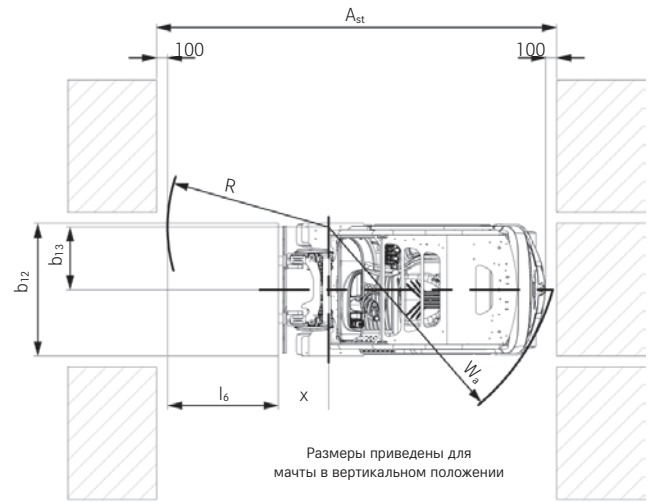
⁵ Относится к совокупной системе транспортного средства

*Комплектация Plus = комплектация High Performance

RX 60-25/35 Вилочный электропогрузчик
Технический чертёж с размерами

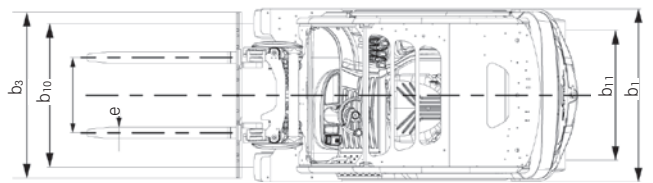


Вид сбоку



Вид сверху

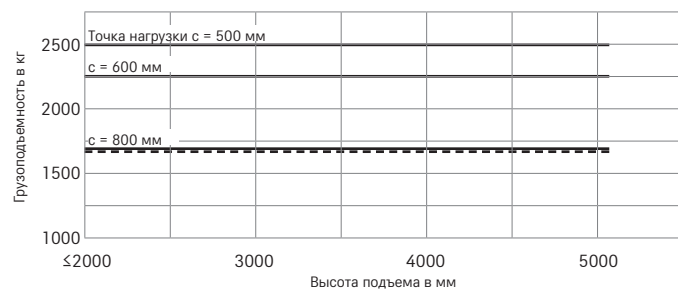
Размеры приведены для
мачты в вертикальном положении



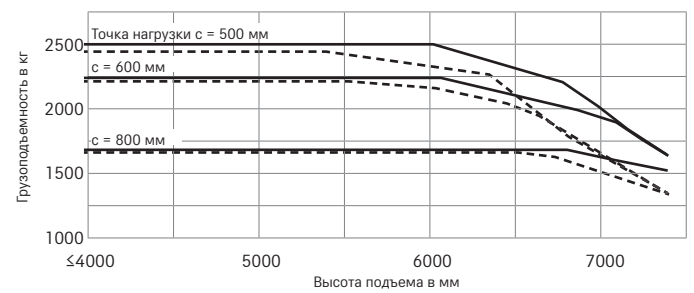
Вид сверху

Грузоподъемность

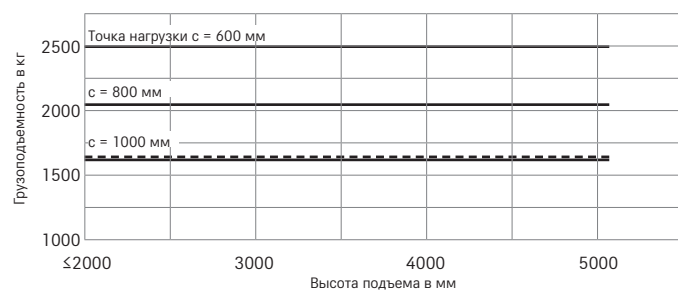
RX 60-25 мачта телескопическая/NiHo



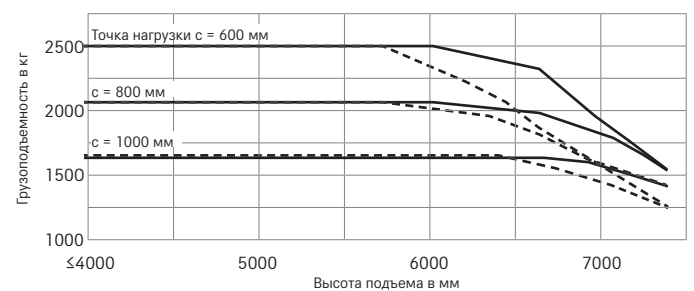
RX 60-25 мачта трехсекционная



RX 60-25/600 мачта телескопическая/NiHo



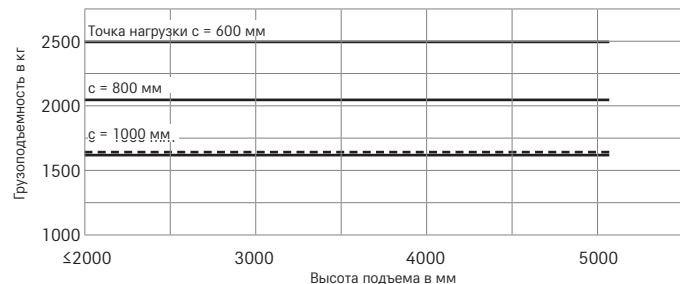
RX 60-25/600 мачта трехсекционная



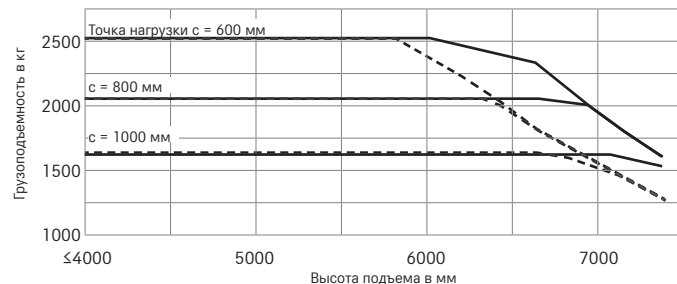
RX 60-25/35 Вилочный электропогрузчик

Грузоподъемность

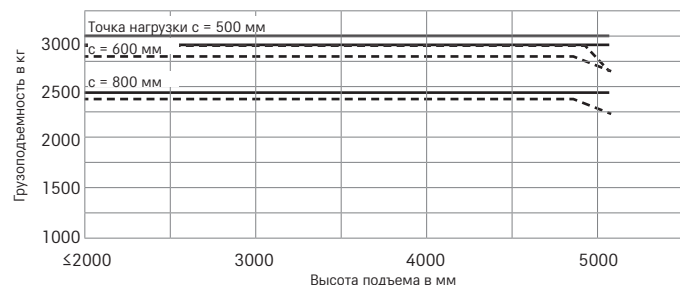
RX 60-25L/600 мачта телескопическая/NiHo



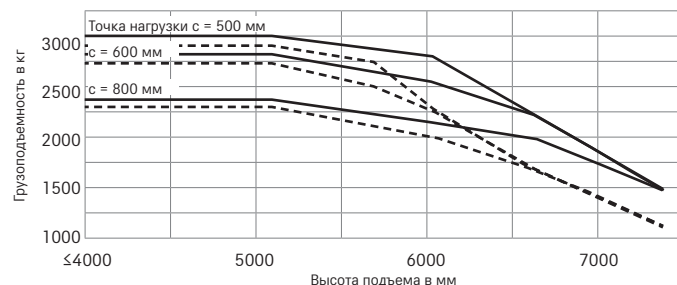
RX 60-25L/600 мачта трехсекционная



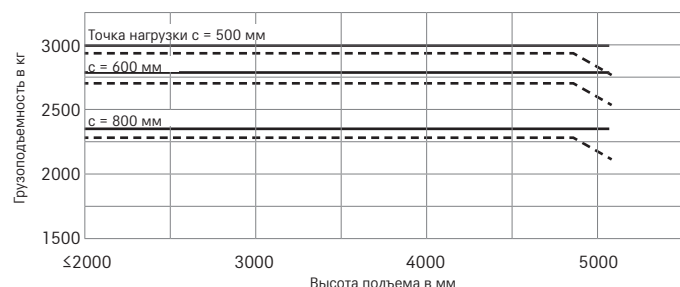
RX 60-30 мачта телескопическая/NiHo



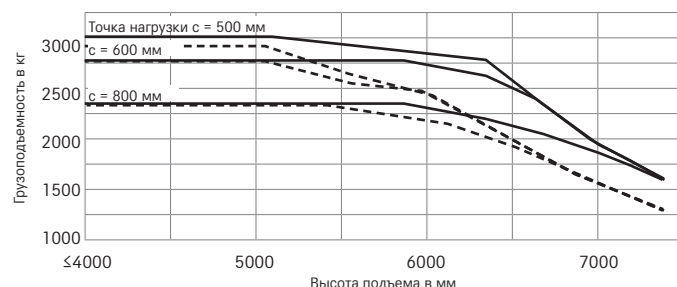
RX 60-30 мачта трехсекционная



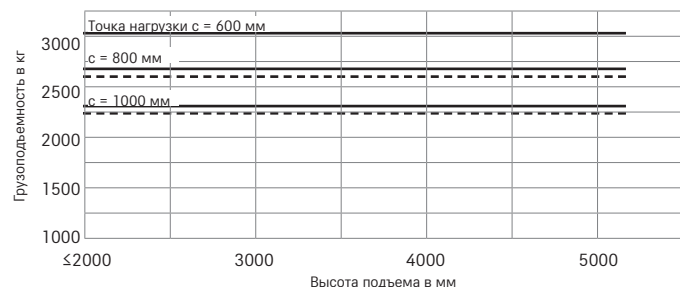
RX 60-30L мачта телескопическая/NiHo



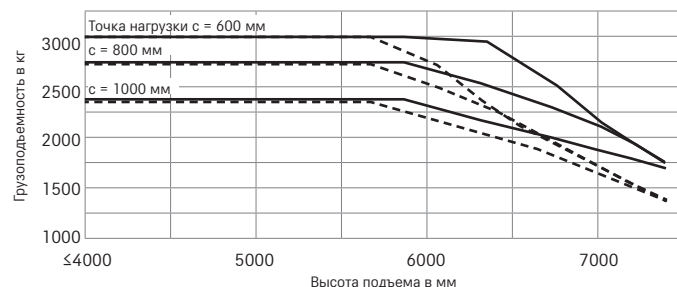
RX 60-30L мачта трехсекционная



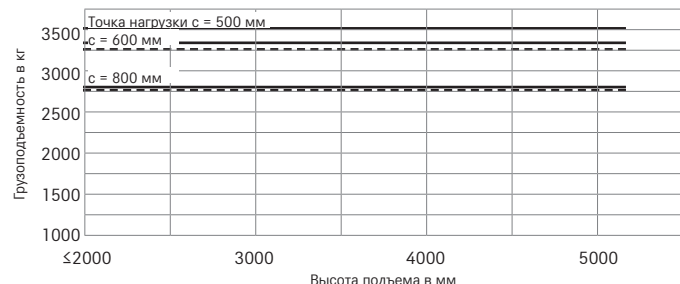
RX 60-30L/600 мачта телескопическая/NiHo



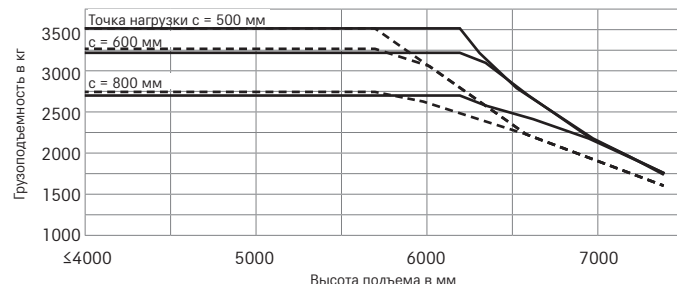
RX 60-30L/600 мачта трехсекционная



RX 60-35L мачта телескопическая/NiHo



RX 60-35L мачта трехсекционная



— без каретки бокового смещения - - - с навесной кареткой бокового смещения

RX 60-25/35 Вилочный электропогрузчик
Характеристики мачт



Модель	Параметр	Единица измерения	Телескопическая мачта										Мачта NiHo					Трехсекционная мачта												
			2770	2870	3020	3170	3270	3670	4170	4570	5070	2890	2990	3090	3290	3690	4090	4590	4290	4440	4590	4890	5190	5390	5540	6040	6640	7390		
RX 60-25	Номинальная высота подъема	h ₃	мм	2770	2870	3020	3170	3270	3670	4170	4570	5070	2890	2990	3090	3290	3690	4090	4590	4290	4440	4590	4890	5190	5390	5540	6040	6640	7390	
	Габаритная высота	h ₁	мм	2075	2125	2200	2275	2325	2525	2775	2975	3225	2075	2125	2175	2275	2475	2675	2925	2075	2125	2175	2275	2375	2475	2525	2725	2925	3175	
	Свободный ход 4-роликковой каретки вил	h ₂	мм	160	160	160	160	160	160	160	160	160	1443	1493	1543	1643	1843	2043	2293	1443	1493	1543	1643	1743	1843	1893	2093	2293	2543	
	Макс. высота 4-роликковой каретки вил	h ₄	мм	3406	3506	3656	3806	3906	4306	4806	5206	5706	3548	3648	3748	3948	4348	4748	5248	4961	5111	5261	5561	5861	6061	6211	6711	7311	8061	
	Наклон вперед/назад	α/β	°	7/7										7/7					7/7											
	Шаг вил от центра до центра		мм	216/368/445/521/673/760										216/368/445/521/673/760					216/368/445/521/673/760											
	Шины задние			180/70-8										180/70-8					180/70-8				180/70-8							
	Колея задние		мм	900										900					900				900							
	Шины (комплектация Standard Performance) передние			225/75-10										225/75-10					225/75-10				225/75-10							
	Колея (комплектация Standard Performance) передние	b ₁	мм	992										992					992				1096							
	Макс. ширина (комплектация Standard Performance)		мм	1200										1200					1200				1303							
	Шины (комплектация Plus*) передние			250/60-12										250/60-12					250/60-12				250/60-12							
	Колея (комплектация Plus*) передние	b ₁	мм	952										952					952				1050							
	Макс. ширина (комплектация Plus*)		мм	1200										1200					1200				1929							
	RX 60-25/600 RX 60-25L/600	Шины задние			180/70-8					180/70-8					180/70-8				180/70-8											
Колея задние		мм		900					900					900				900												
Шины (комплектация Standard Performance) передние				225/75-10					250/60-12					225/75-10				250/60-12												
Колея (комплектация Standard Performance) передние		b ₁	мм	992					1050					992				1050												
Макс. ширина (комплектация Standard Performance)			мм	1200					1296					1200				1296												
Шины (комплектация Plus*) передние				250/60-12					250/60-12					250/60-12				250/60-12												
Колея (комплектация Plus*) передние			мм	992					1050					992				1050												
Макс. ширина (комплектация Plus*)		b ₁	мм	1200					1296					1200				1296												
RX 60-30/35		Номинальная высота подъема	h ₃	мм	2770	2870	3020	3170	3270	3670	4170	4570	5070	2890	2990	3090	3290	3690	4090	4590	4290	4440	4590	4890	5190	5390	5540	6040	6640	7390
		Габаритная высота	h ₁	мм	2075	2125	2200	2275	2325	2525	2775	2975	3225	2075	2125	2175	2275	2475	2675	2925	2075	2125	2175	2275	2375	2475	2525	2725	2925	3175
		Свободный ход 4-роликковой каретки вил	h ₂	мм	160	160	160	160	160	160	160	160	160	1440	1490	1540	1640	1840	2040	2290	1440	1490	1540	1640	1740	1840	1890	2090	2290	2540
		Макс. высота 4-роликковой каретки вил	h ₄	мм	3409	3509	3659	3809	3909	4309	4809	5209	5709	3551	3651	3751	3951	4351	4751	5251	4964	5114	5264	5564	5864	6064	6214	6714	7314	8064
		Наклон вперед/назад	α/β	°	7/7										7/7					7/7										
		Шаг вил от центра до центра		мм	216/368/445/521/673/760										216/368/445/521/673/760					216/368/445/521/673/760										
		Шины задние			180/70-8					180/70-8					180/70-8				180/70-8											
	Колея задние	мм		900					900					900				900												
	Шины (комплектация Standard Performance) передние			250/60-12					250/60-12					250/60-12				250/60-12												
	Колея (комплектация Standard Performance) передние	b ₁	мм	952					1050					952				1050												
	Макс. ширина (комплектация Standard Performance)		мм	1200					1296					1200				1296												
	Шины (комплектация Plus*) передние			315/45-12					315/45-12					315/45-12				315/45-12												
	Колея (комплектация Plus*) передние		мм	1004					1100					1004				1100												
	Макс. ширина (комплектация Plus*)	b ₁	мм	1303					1399					1303				1399												
	RX 60-30L/600 RX 60-35L	Шины задние			180/70-8					180/70-8					180/70-8				180/70-8											
Шины передние				315/45-12					315/45-12					315/45-12				315/45-12												
Колея спереди/сзади		мм		1004/900					1100/900					1004/900				1100/900												
Макс. ширина		b ₁	мм	1303					1399					1303				1399												

Комплектация Plus* = комплектация High Performance

Подъемы

Максимальное расстояние, которое может быть преодолено за 60 минут.

Пример: с нагрузкой в 2500 кг и при подъеме в 15% RX 60-25 (комплектация Standard Performance) может 10 раз за час преодолевать расстояние в 610 м.

Комплектация	Подъем	Максимальное расстояние в м						
		RX 60-25	RX 60-25/600	RX 60-25L/600	RX 60-30	RX 60-30L	RX 60-30L/600	RX 60-35L
С грузом	20%	810	790	770	730	720	690	610
	15%	6100	6000	5800	5200	5180	5050	4350
	10%	7550	7390	7340	7140	7140	6790	6500
	5%	10400	10300	10200	10100	10100	9850	9600
Без груза	25%	1250	1210	1170	1110	1100	1070	980
	20%	6850	6710	6610	6570	6550	6460	6280
	15%	9900	9600	9400	9360	9350	9290	9200
	10%	12580	12450	12350	12340	12330	12240	12100

комплектация Plus*	Подъем	Максимальное расстояние в м						
		RX 60-25	RX 60-25/600	RX 60-25L/600	RX 60-30	RX 60-30L	RX 60-30L/600	RX 60-35L
С грузом	20%	2350	2150	2080	1860	1850	1420	1250
	15%	5600	5305	5130	4620	4630	4440	4200
	10%	9120	8910	8710	8130	8120	7910	7240
	5%	14270	14180	14020	13300	13200	12800	12000
Без груза	25%	1500	1410	1380	1380	1380	1310	1210
	20%	7820	7470	7110	7090	7080	6770	6460
	15%	13690	12880	12630	12580	12440	11960	11610
	10%	17400	17100	16980	16780	16760	16690	16480

Сухая бетонная дорога с шероховатой поверхностью = коэффициент трения 0,80.
Батарея: стандартная согласно характеристикам в техническом паспорте.
Скорость изменяется.

Комплектация Plus* = комплектация High Performance

RX 60-25/35 Вилочный электропогрузчик Детальные изображения



Полностью закрытая кабина для работы вне помещений при любой погоде



Оптимальная эксплуатационная готовность благодаря быстрой и безопасной смене батарей



Наивысшая безопасность благодаря узкой грузоподъемной мачте, обеспечивающей превосходную видимость вил



Точная и безопасная погрузка и выгрузка за счет свободного обзора вперед и вверх



Безопасная работа без утомления благодаря просторному рабочему месту водителя



Превосходная видимость концов вилок



Высокая безопасность благодаря легкому входу в кабину с большой и удобной подножки



Безопасное и интуитивное управление с помощью модуля индикации и управления STILL Easy Control

RX 60-25/35 Вилочный электропогрузчик
Погрузчик, ускоряющий выполнение работ



RX 60-25/35 Вилочный электропогрузчик Погрузчик, ускоряющий выполнение работ

Небывалая производительность: лидер по перегрузке товаров в своем классе

Лучшая эксплуатационная готовность: максимальный запас хода без подзарядки

Лучшее рабочее место: просторная кабина с бортовым компьютером STILL Easy Control

Воспользуйтесь широкими функциональными возможностями высокопроизводительного погрузчика, позволяющего невероятно ускорить выполнение работ. С первой секунды электропогрузчик RX 60-25/35 впечатляет превосходным соотношением мощности, эргономики, маневренности и потребления энергии. Его производительность не просто высока, она ошеломительна: RX 60-25/35 убедительно показывает лучшие показатели производительности при перегрузке в весовом классе до 3,5 тонны. В то же время эта машина передвигается со скоростью 21 км/ч и обладает максимальным запасом хода без подзарядки в данном сегменте. Технология литий-ионных аккумуляторов STILL позволяет использовать погрузчик в трехсменном режиме работы без запасной батареи.



В каком бы режиме вы ни применяли RX 60, им можно управлять интуитивно и точно в любой ситуации. Благодаря режиму быстрого запуска маневренный погрузчик готов к работе, как только вы займете место в просторной кабине водителя. В ней вы найдете еще одно достоинство RX 60: бортовой компьютер STILL Easy Control. Благодаря ему у вас всегда будет прямой доступ к самым важным функциям производительности и обзор всей релевантной информации о погрузчике. Откройте для себя преимущества работы с электропогрузчиком, который каждую секунду впечатляет своими качествами в любой сфере применения!

Факторы Simply Efficient: высокие рабочие характеристики как залог экономической эффективности

Simply easy

- Интуитивное управление: унифицированная, доступная концепция управления во всех моделях серии RX
- Стимул к высоким показателям в работе: удобный вход в эргономичную кабину водителя
- Бортовой компьютер STILL Easy Control: обзор важной информации, использование функций производительности одним нажатием
- Молниеносная замена батареи: легкий доступ сбоку

Simply powerful

- Настоящее чудо интралогистики: лидер по перегрузке товаров в своем классе
- Повышение производительности: режим Sprint для достижения пиковой производительности одним нажатием кнопки
- Оптимальное использование энергии: максимальный запас хода без подзарядки
- Ускоренный набор скорости движения и подъем: доступна комплектация High Performance с особо мощными тяговыми и подъемными двигателями
- Интеллектуальная поддержка: контроль тягового усилия и другие вспомогательные функции
- Готовность к эксплуатации круглые сутки: опциональная технология литий-ионных аккумуляторов STILL для максимальной эксплуатационной готовности

Simply safe

- Прецизионное и безопасное управление: точная гидравлика и высокая маневренность

- Безопасный вход в кабину: большой поручень, противоскользкий резиновый коврик и широкая подножка
- Оптимальный круговой обзор: узкая мачта и очень большие окна
- Система безопасности: опциональная проверка перед сменой Pre-Shift Check на дисплее помогает при ежедневной проверке безопасности
- Безопасность для любой сферы применения: многочисленные варианты дополнительного оснащения – от отображения направления движения на дисплее и сигнального устройства безопасности Safety Light 4Plus до системы автоматического снижения скорости на поворотах Curve Speed Control

Simply flexible

- Гибкие опции управления: многорычажный регулятор, мини-рычаг, кнопочный переключатель Fingertip или джойстик Joystick 4Plus
- Настраиваемая динамика производительности: параметры, такие как скорость движения и подъема, можно настроить по личным предпочтениям нажатием кнопки
- Индивидуально выбираемая производительность в зависимости от применения: разнообразные варианты оснащения для каждого профиля применения

Simply connected

- Оптимальное подключение к цифровой сети: опциональный интерфейс для интеграции с программным обеспечением для управления парком техники STILL neXXt fleet
- Контролируемое использование: опциональный контроль доступа защищает от ошибок в управлении

RX 60-25/35 Вилочный электропогрузчик

Варианты опций



		RX 60-25/-30	RX 60-30L/-35L	RX 60-25/-25L/-30L с центром тяжести нагрузки 600 мм
Место водителя	Низкие эксплуатационные расходы: низкий уровень потребления энергии и продолжительные интервалы между проведением работ по ТО	●	●	●
	Навес для защиты от непогоды, брезентовая или полностью закрытая кабина	○	○	○
	Вставной защитный козырек с покрытием из материала Makrolon	○	○	○
	Кабина водителя для погрузки контейнеров (высота прибл. 2135 мм)	○	○	○
	Тонированное лобовое стекло, заднее и верхнее стекло из безопасного трехслойного стекла с зеленой тонировкой или покрытием Makrolon, стеклоочиститель/стеклоомыватель	○	○	○
	Панель индикации и управления с цветным дисплеем, функциональными клавишами	●	●	●
	Сиденье MSG 65 Grammer с обивкой искусственной кожей	●	●	●
	Сиденье с тканевой обивкой, пневмоподвеска, обивка искусственной кожей, поясничная опора, регулируемый по высоте удлинитель спинки, обогрев сиденья	○	○	○
	Сиденье, поворачивающееся вправо	○	○	○
	Поручни на защитном навесе спереди и сзади	●	●	●
	Горизонтальная подушка рессоры для сиденья водителя	○	○	○
	Радиоприемник/MP3-проигрыватель с USB-разъемом и Bluetooth	○	○	○
	Высокомощный электрообогрев 2000 Вт с соплом обдува	○	○	○
	Кондиционер	○	○	○
	Подъемная мачта	Двухпедальное управление	○	○
Возможность установки окна в крыше для быстрого проветривания кабины		○	○	○
Держатель с зажимным креплением для мобильного телефона		○	○	○
Приподнятое рабочее место водителя для лучшего обзора крупных грузов		○	○	○
Подъемная мачта телескопическая, трехсекционная или NiHo		○	○	○
Решетка для защиты груза		○	○	○
Вертикальная регулировка мачты одним нажатием кнопки		○	○	○
Гидравлический аккумулятор в подъемном контуре		○	○	○
Защита цилиндра наклона от пыли и воды при помощи гофрированного кожуха		○	○	○
Защита вилок от износа		○	○	○
Шины	Различная ширина каретки, встроенные сайдшифтеры и позиционеры вилок	○	○	○
	Вывод на дисплей угла наклона и демпфирующая уборка в конечном положении наклона	○	○	○
	Одинарные шины, суперэластик, система SIT	●	●	●
Гидравлическая система	Одинарные шины естественного цвета, суперэластик, система SIT	○	○	○
	Сдвоенные шины, суперэластик, система SIT, черные или естественного цвета	○	○	○
	Технология регулирования при помощи пропорционального клапана	○	○	○
Приводы	Холодное исполнение с гидравлическим маслом, подходящим для низких температур	○	○	○
	Многорычажное управление	●	●	●
	Подлокотник с мини-рычагами, кнопочный переключатель Fingertip или джойстик Joystick 4Plus	○	○	○
	Функция вибрации для простой разгрузки резервуаров опрокидыванием	○	○	○
	Пять программ движения, режим сбережения энергии Blue-Q	●	●	●
	Индикация расхода энергии и оставшегося времени работы при текущем уровне заряда батареи	●	●	●
	Не требующие технического обслуживания приводы для перемещения, управления и подъема, компоненты изолированы для защиты от пыли и влаги	●	●	●
Тормоз	Возможность замены батареи Li-Ion 1:1	○	○	○
	Режим Sprint для максимальной производительности при перегрузке, одним нажатием кнопки	●	●	●
	Комплектация High-Performance (Plus)	○	○	○
	Встроенное зарядное устройство	○	○	○
	Доступ для быстрой зарядки	○	○	○
	Износостойкий многодисковый тормоз, работающий в масляной ванне	●	●	●
	Рекуперация энергии при торможении	●	●	●
	Автоматический электрогидравлический стояночный тормоз	●	●	●
	Защитная решетка на крыше	○	○	○
	Безопасность	Система укладки и натяжения ремней безопасности EasyBelt	○	○
Система укладки и натяжения ремней безопасности Sauermann типа Duo HRS-E/ERS или IWS		○	○	○
Светодиодные фары рабочего освещения и освещение кабины		○	○	○
Светодиодные фары рабочего освещения заливающим светом		○	○	○
Регулировка ограничения скорости по желанию водителя		○	○	○
Предупредительное сигнальное устройство STILL Safety Light 4Plus		○	○	○
Система контроля скорости на поворотах Curve Speed Control		●	●	●
Измерение нагрузки		○	○	○
Панорамное зеркало		○	○	○
Мини-консоль для переключения направления движения правой или левой рукой		○	○	○
FleetManager: контроль прав доступа, распознавание ударов, отчеты		○	○	○
Распознавание перегрузки		○	○	○
Датчик для контроля скорости в помещении и на улице		○	○	○
Датчик высоты подъема для точного измерения высоты с опциональными вспомогательными функциями		○	○	○
Режим устойчивости Dynamic Load Control		○	○	○
Функциональная проверка перед началом смены по указаниям на дисплее в целях безопасности	○	○	○	
Интеллектуальный контроль ремня безопасности с логической проверкой	●	●	●	
Тягово-сцепное устройство Rockinger	○	○	○	
Допуск к эксплуатации на дорогах общего пользования	○	○	○	
Surround View: камера с круговым обзором	○	○	○	
Взрывобезопасное исполнение	○	○	○	
Световой индикатор зоны безопасности: световые полосы слева и справа от погрузчика	○	○	○	

● Стандарт ○ Опция